

## Interkran schafft unglaublichen Rekord bei der Neukranmontage: Obendreher in sieben Stunden einsatzbereit

Die Streuli Bau AG aus Kilchberg hat für die Umsetzung grösserer Bauprojekte zwei neue Krane angeschafft. Die Firma hat sich für zwei Obendreher der Marke Raimondi entschieden und zwar für das Modell MRT 126. Die Firma Interkran AG, Generalvertretung von Raimondi-Kranen für die Schweiz, lieferte die beiden Krane gleich auf die aktuelle Baustelle in Altendorf – und montierte den ersten in der Rekordzeit von nur sieben Stunden.

Eigentlich sind sie ja blau, die Krane von Raimondi! Als Mietkrane der Firma Interkran AG kennt man «die Blauen» landauf, landab. Die Firma Streuli Bau AG hat sich kürzlich entschieden, zwei zusätzliche Krane zu kaufen – natürlich im orangeroten Design der Firma.

### Bauen als Passion

Dazu Streuli-Geschäftsführer Hans-Ulrich Rhyner: «Bauen ist unsere Leidenschaft! Mit dem Kauf der beiden Krane haben wir in die Zukunft der Streuli Bau AG investiert.»

war. Zwei ausgebildete Kranmonteure und vier Hilfsarbeiter waren nun mit Feuereifer am Werk und konnten den Kran in der Rekordzeit von nur sieben Stunden aufstellen und fertig montieren, bis am Schluss nur noch die Firmentafel von Streuli fehlte. Stolz steht der neue Kran auf der Baustelle – fertig zum Einsatz auf der Überbauung. *pd/rr* ■

Mehr Informationen:  
Interkran AG  
Antonio Teixeira  
8832 Wollerau SZ  
www.interkran.ch



Die beiden von Interkran in Rekordzeit gestellten Obendreher – statt in Raimondi-Blau in Streuli-Orangerot. Fotos: rr

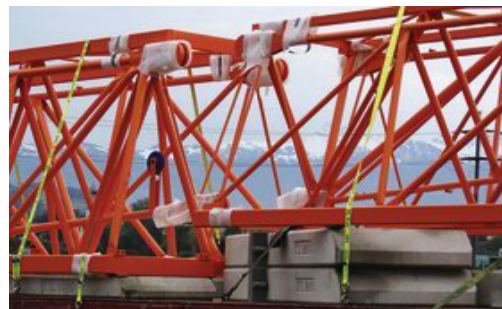
### Montage in neuer Rekordzeit

Am 23. Oktober fuhren die Interkran-Transportfahrzeuge mit den Elementen des neuen Raimondi MRT 126 auf die Baustelle, wo die Foundation schon vorbereitet

### Kauf statt Miete – günstige Preise dank Eurokurs

Baufirmen, die grössere Projekte mit eigenen Kranen realisieren möchten, sollten rasch ein Angebot einholen und bis auf Weiteres vom vorteilhaften Eurokurs profitieren. ■

Kranmontage in sieben Stunden: Lieferung des neuen Krans auf den Interkran-Fahrzeugen. – Die Verpackung schützt die frisch lackierten Teile. – Bilder unten: Das Fundament steht bereit. – Der Ausleger wird montiert.



Ganz zum Schluss wurde das Firmenschild der Streuli Bau AG angebracht.

