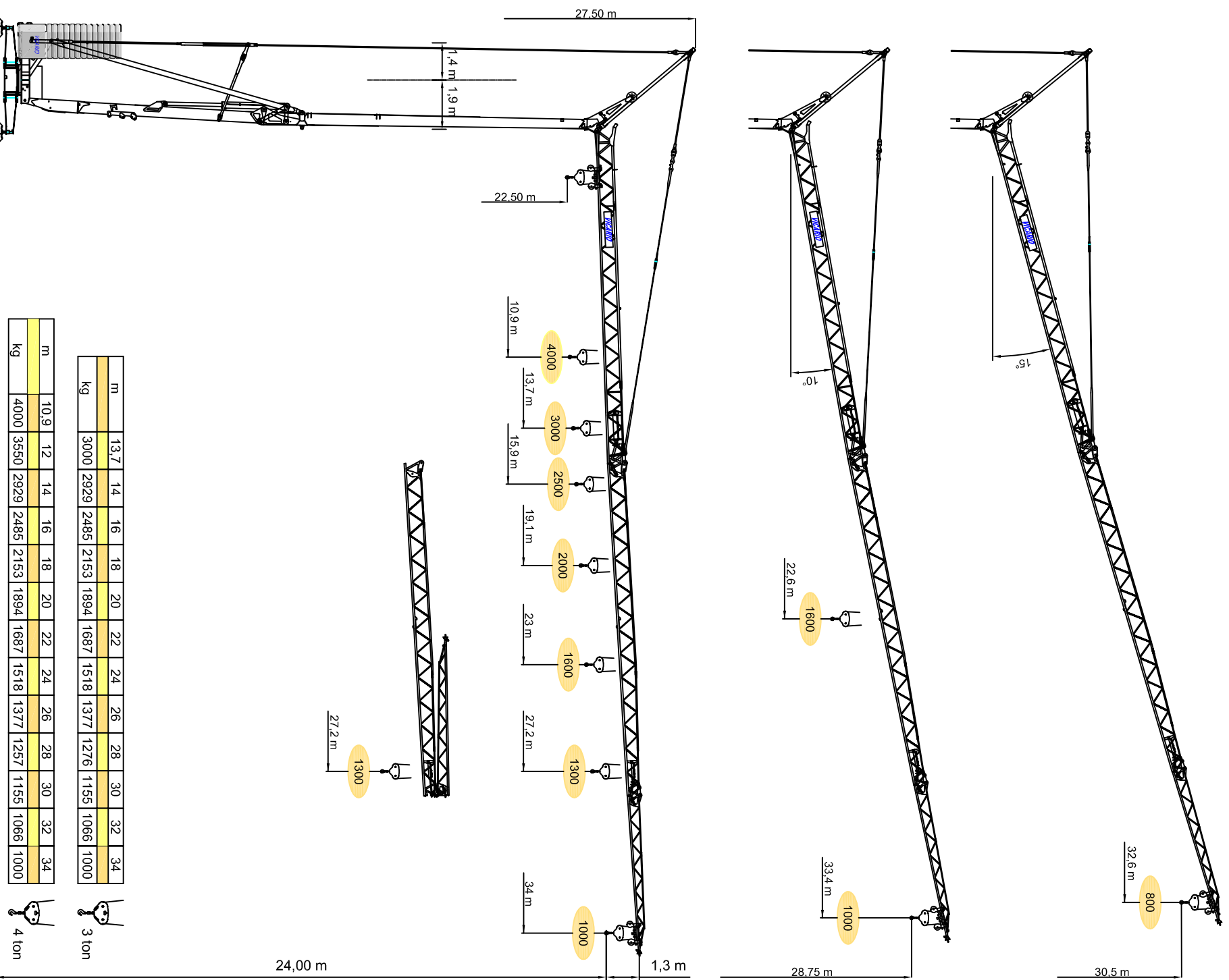


OMV 344



m	10.9	12	14	16	18	20	22	24	26	28	30	32	34
kg	4000	3550	2929	2485	2153	1894	1687	1518	1377	1276	1155	1066	1000

3 ton

m	13.7	14	16	18	20	22	24	26	28	30	32	34
kg	3000	2929	2485	2153	1894	1687	1518	1377	1276	1155	1066	1000

4 ton

DOTAZIONE DI SERIE

Sollevamento "overdrive" a quattro velocità con inverti, rotazione e carrello a tre velocità con inverti, zincatura della struttura e dei tiranti, contrappeso, braccio impennabile, carrello rampante con motore e finecorsa alla base della torre, funzionamento con braccio ripiegato, comando a pulsantiera via cavo, Carter di protezione per ralla e meccanismi, predisposizione per autozavorrante e radiocomando, armadio elettrico in acciaio inox, documentazione a norme CEE.

STANDARD FEATURES

4-speed lifting, 3-speed rotation and trolley with inverter control, galvanized structure, counterweight, pull-up jib, translation trolley with motor and limit switch at base of gantry, operation with jalden jib, cable-operated pushbutton remote control, guard for slewing ring and mechanisms, designed to allow installation of self-ballasting device and radio control, stainless steel electrical cabinet, documentation in accordance with EU standards.

EQUIPEMENT DE SERIE

Léverage à quatre vitesses, chariot et rotation à trois vitesses à contrôle électronique, galvanisation de la structure et des tirants, contrepoids, flèche relevable, moteur de chariot et fin de course à la base de la tour, fonctionnement bras replié, commande par câble, Carter de protection pour la couronne et les mécanismes, predisposition pour autoestage et commande radio, armoire électrique en acier inox, documentation conforme aux normes CEE.

SERIENAUSSTATTUNG

Heben mit vier Geschwindigkeiten, Laufkatze und Rotation mit drei Geschwindigkeiten, Strukturverzinkung, Gegengewicht, hochklappbarer Arm, aufsteigender Wagen mit Motor und Anschlag an der Basis des Turms, Funktionieren mit eingeklapptem Arm, Steuerung mit Druckknöpfe via Kabel, Schutzvorrichtungen für Drehverbindungen und Mechanismen, Vorbereitung für Selbstballasteinahme und Funksteuerung, elektrischer Schrank aus rostfreiem Stahl, Dokumentation gemäß EC Vorschriften.

DOTACION DE SERIE

Levantamiento a cuatro velocidades, carro y rotación a tres velocidades con control electrónico, galvanización de la estructura, contrapeso, brazo empinable, carro rampante con motor y fin de carrera en la base de la torre, funcionamiento con brazo repliegado, funcionamiento por pulsadores via cable, Carter de protección para corona de giro y mecanismos, predisposición para autocontrapeso y radiocomando, armario eléctrico de acero inox, documentación según normas CEE.

400V (±10%) 50 Hz	18kVA
----------------------	-------

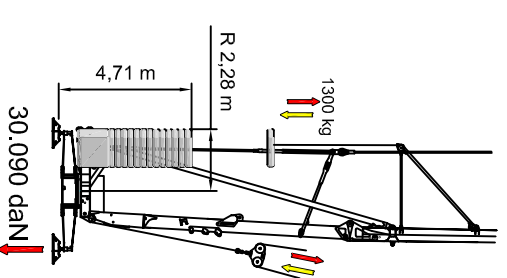
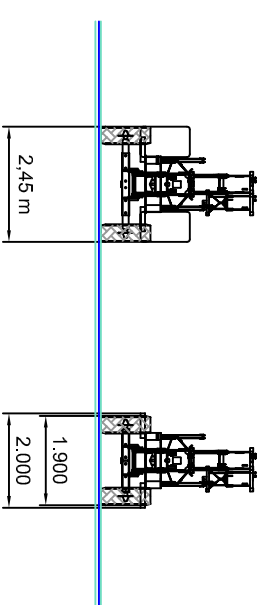
	m/1'	6.3	21	31	48
	kg	4000	4000	1400	1400
15 (Inverter)					

	m/1'	17.8	28.6	53.5 (39.3)
	kg	4000	4000	1400
3 (Inverter)				

	n/1'	0.17	0.42	0.85
	kg	4000	4000	1400
3,7 (Inverter)				

	min	12	15.190 kg	5.200 kg + 16.900 kg
	kW	3	15.190 kg	16.900 kg

	5200 kg	2600 kg	0 kg
	P1	8750 kg 8020 kg*	6616 kg 5916 kg*
P2	11690 kg 12420 kg*	11224 kg 11924 kg*	10757 kg 11429 kg*



30.090 dan

