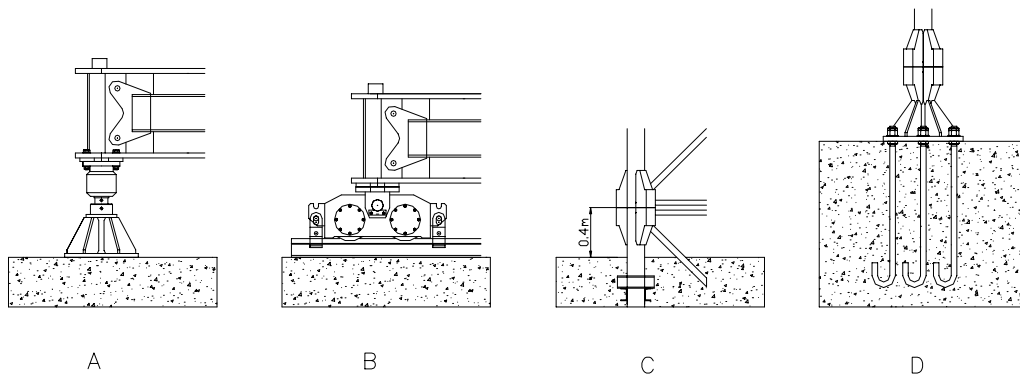
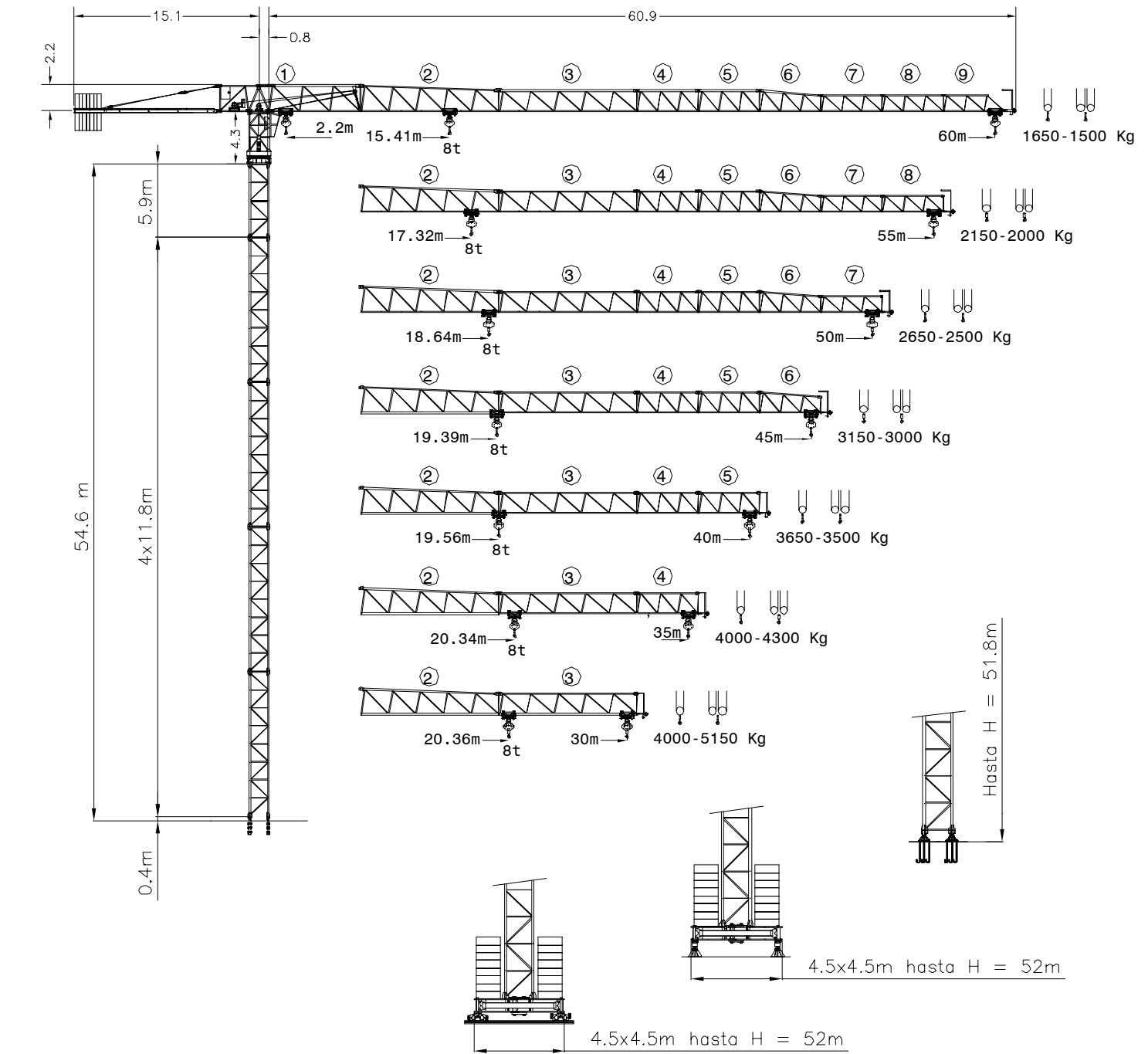


S-60

4-8 ton

GRÚA TORRE TOWER CRANE GRU A TORRE

SAEZ




Según UNE 58-101-92 // FEM 1001-87
 Cumple directiva 98/37/CE
 According to directive 98/37/CE
 Compie direttiva 98/37/CE



S-60



4-8 ton

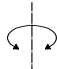
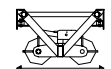
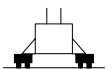
GRÚA TORRE TOWER CRANE GRU A TORRE



SAEZ

	Alcance Radius Sbraccio (m)	CAMPO DE CARGA MAX. Max swl range from to Campo di carico mass 4000 Kg	60	55	50	45	40	35	30	25	20	15	10
			4000 kg 	60	2.1-26.6	1650	1850	2080	2370	2740	3210	3840	4000
55	2.1-32.9			2150	2420	2750	3160	3690	4000	4000	4000	4000	4000
50	2.1-36.5				2650	3000	3450	4000	4000	4000	4000	4000	4000
45	2.1-37.5					3150	3610	4000	4000	4000	4000	4000	4000
40	2.1-37.7						3650	4000	4000	4000	4000	4000	4000
35	2.1-35.0							4000	4000	4000	4000	4000	4000
30	2.1-30.0								4000	4000	4000	4000	4000

	Alcance Radius Sbraccio (m)	CAMPO DE CARGA MAX. Max swl range from to Campo di carico mass 8000 Kg	60	55	50	45	40	35	30	25	20	15	10	
			4000 kg 	60	2.1-15.4	1500	1700	1930	2220	2590	3060	3690	4580	5940
55	2.1-17.3			2000	2270	2600	3010	3540	4250	5260	6790	8000	8000	
50	2.1-18.6				2500	2850	3300	3870	4640	5730	7390	8000	8000	
45	2.1-19.4					3000	3460	4060	4860	6000	7730	8000	8000	
40	2.1-19.6						3500	4100	4910	6060	7800	8000	8000	
8000 kg 	35	2.1-20.3							4300	5140	6340	8000	8000	8000
	30	2.1-20.3								5150	6340	8000	8000	8000


CARGA/VELOCIDAD (kg/m/min)	
LOAD/SPEED (Kg/m/min)/ CARICO/VELOCITA' (Kg/m/min)	
Potencia/Power/Potenza	45 Hp (33Kw) 3vel
	4000 kg - 0 ÷ 11 m/min
	4000 kg - 0 ÷ 45 m/min
	2000 kg - 0 ÷ 90 m/min
	8000 kg - 0 ÷ 4.5 m/min
	8000 kg - 0 ÷ 22.5 m/min
	4000 kg - 0 ÷ 45m/min

MECANISMOS MECANISM / MECANISMI		
		
0.3 - 0.6 - 0.9 rpm	30 / 60 m/min	12 / 24 m/min
2 x 65 Nm	3Kw	4 x 3Kw

*** CARGA/VELOCIDAD (kg/m/min)	
LOAD/SPEED (Kg/m/min)/ CARICO/VELOCITA'(kg/m/min)	
Potencia / Power / Potenza	45 Hp (33 Kw) VF
	4000 kg - 0 ÷ 40 m/min
	3000 kg - 0 ÷ 60 m/min
	2000 kg - 0 ÷ 80 m/min
	1250 kg - 0 ÷ 120 m/min
	8000 kg - 0 ÷ 20 m/min
	6000 kg - 0 ÷ 30 m/min
	4000 kg - 0 ÷ 40 m/min
	2500 kg - 0 ÷ 60 m/min

Alcance/Radius/ Sbraccio		60	55	50	45	40	35	30
Contrapeso Aéreo Counterweight Air contrapeso aereo	Tipo	A	A	A B	A B	A B	A B	A B
	Nº	7	7	6 1	5 2	5 1	4 2	4 1
	Kgs	16200	16200	15200	14300	12900	12000	10600

*** OPCIONAL
OPTIONAL
OPZIONALE

Lastre de la Base Base Ballast Blocks Zavorra alla aereo		H (m)	14.3	20.2	26.1	32.0	37.9	43.8	49.7
	Ton	48	60	72	84	96	120	120	

PESO DE CONSTRUCCIÓN APROXIMADO DEAD WEIGHT APROX./ PESO DI CONSTRUZIONE APPOSSIMATO		44.000 Kg
Potencia Requerida y Conductores / Required Power and Conductors/ Potenza elettrica necessaria e conduttori	Con Elevación 33 Kw / With elevation 33 Kw / Con sollevamento 33 Kw	
	55 KVA - 380 V - 50 Hz	
	25 m	50 m
	4x35mm ²	4x35mm ²
		100 m
		4x35mm ²

S-60

4-8 ton

GRÚA TORRE TOWER CRANE GRU A TORRE

SAEZ

PESO Y DIMENSIONES DE LOS ELEMENTOS DE LA GRUA WEIGH AND DIMENSION OF THE CRANE COMPONENTS / PESO E DIMENSIONI DEI ELEMENTI DELLA GRU		L (m.)	W (m.)	H (m.)	Peso (Kg.)
ELEMENTO DE PLUMA Nº 1 JIB ELEMENT Nº 1 ELEMENTO DI BRACCIO		11,90	1,25	2,30	5500
ELEMENTOS DE PLUMA DEL Nº 2 AL Nº 9 JIB ELEMENTS FROM Nº 2 TO Nº 9 ELEMENTO DI TORRE DI 2º- Nº9	Nº 2	2 11,60	1,13	2,25	2145
	Nº 3, Nº 4, Nº 5	3 11,60	1,13	1,80	1676
	Nº 4	4 5,30	1,13	1,80	596
	Nº 5	5 5,30	1,13	1,80	516
	Nº 6	6 5,30	1,13	1,80	444
	Nº 7, Nº 8, Nº 9	7 5,30	1,13	1,45	410
	Nº 8	8 5,30	1,13	1,45	320
	Nº 9	9 5,15	1,13	1,40	238
	CARRO Y GANCIO Y PUNTA TROLLEY - HOOK - JIB END CARRELLO, GANCIO E PUNTA	L W	1,20	1,35	0,80
L W		0,80	0,15	1,50	267
L W		0,80	1,20	1,40	75
CONTRAPLUMA COMPLETA COUNTERJIB COMPLETE CONTOBRACCIO		11,80	1,80	0,60	2840
BLOQUE DE CONTRAPESO COUNTERWEIGHT BLOCKS BLOCCO DI CONTRAPPESO	L W	2,95	1,25	0,30	2300
	L W	1,70	1,25	0,30	1400
BASE CRUCIFORME 4,5 X4,5 BASE CHASSIS 4,5 X 4,5 CARRO BASE 4,5 X 4,5		6,70	1,10	1,20	5900
	VIGAS AUXIL. DE BASE BASE CHASSIS SEC. BEAMS TRAVI DI CONGIUNZIONE		4,40	0,30	0,55
BLOQUE LASTRE DE BASE BASE BALLAST BLOCKS BLOCCO DI ZAVORRA ALLA BASE		4,40	0,25	1,20	3000
EL. EMPOTRE BASE EMB. ELEMENTS EL ANNEGARE EL. ATORNILLADOS BASE TIED ELEMENTS EL RECUPERABILE	L W	1,50	0,70	0,70	750
	L W	1,35	1,35	0,60	1150
NIVELADORES LEVELLING FEET PIEDI REGOLABE TRASLACION TRAVELLING BOGIES TRASLAZIONE	L W	1,20	1,20	0,90	1150
	L W	1,15	1,25	0,45	800
ELEMENTO DE TORRE TL16 TOWER ELEMENT TL16 ELEMENTO DI TORRE	TL16	11,80	1,85	1,85	4600
	TR16	11,80	1,85	1,85	5740
	TS16	5,95	1,85	1,85	2450
	TC16	3,00	1,85	1,85	1380
UNIDAD DE ROTACION SLEWING UNIT COMPLETE ROTAZIONE		4,40	2,00	2,00	6400
CABINA Y SUPPORTO OP. CABIN WITH SUPPORT CABINA E SUPPORTO		3,00	1,15	2,35	500

Sistemas Forza, S.L.

Gruas SÁEZ se reserva el derecho a modificaciones sin previo aviso.
Subject to modifications by Gruas SÁEZ, without previous warning.
Il fabbricante si riserva il diritto di fare qualunque modifica senza preavviso.