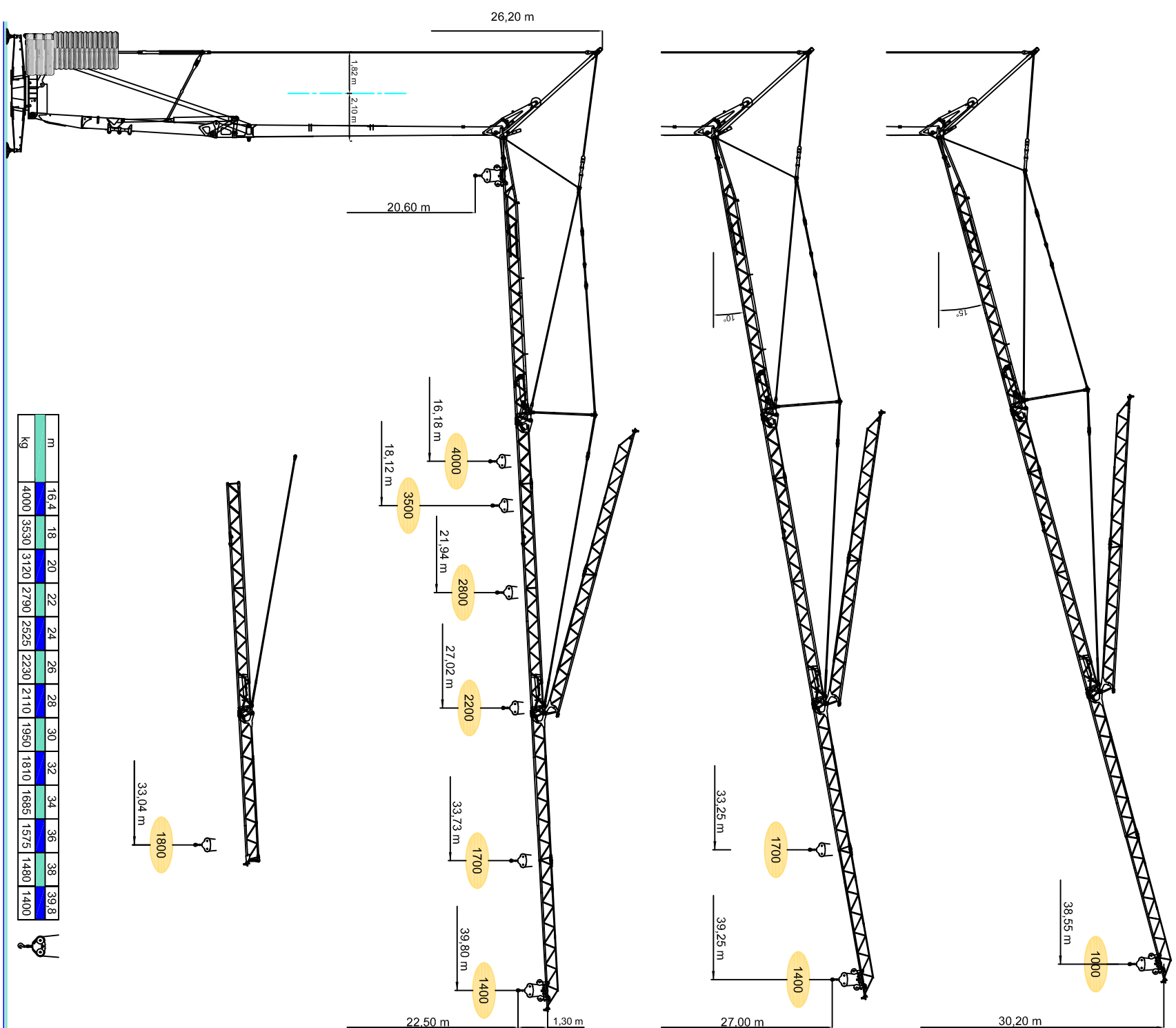


# OMV 404



## DOTAZIONE DI SERIE

Sollevamento "overdrive" a quattro velocità con inverter, rotazione e carrello a tre velocità con inverter, zincatura della struttura e dei tiranti, contrappeso, braccio impennabile, carrello rampante con motore e finecorsa alla base della torre, funzionamento con braccio ripiegato, comando a pulsantiera via cavo e radiocomando, carter di protezione per ralla e meccanismi, predisposizione per autozavorramento, armadio elettrico in acciaio inox, documentazione a norme CEE.

## STANDARD FEATURES

4-speed lifting, 3-speed rotation and trolley with inverter control, galvanized structure, counterweight, pull-up jib, translation trolley with motor and limit switch at base of gantry, operation with folded jib, cable-operated pushbutton remote control and radio control, guard for slewing ring and mechanisms, designed to allow installation of self-balancing device, stainless steel electrical cabinet, documentation in accordance with EU standards.

## EQUIPEMENT DE SERIE

Léverage à quatre vitesses, charriot et rotation à trois vitesses à contrôle électronique, galvanisation de la structure et des tirants, contrepoids, flèche relevable, moteur de charriot et fin de course à la base de la tour, fonctionnement bras replié, commande par câble et commande radio, carter de protection pour la couronne et les mécanismes, predisposition pour autolesage, armoire électrique en acier inox, documentation conforme aux normes CEE.

## SERIENAUSSATTUNG

Heben mit vier Geschwindigkeiten, Laufkatze und Rotation mit drei Geschwindigkeiten, Strukturverzinkung, Gegengewicht, hochdrehbarer Arm, aufsteigender Wagen mit Motor und Anschlag an der Basis des Turms, Funktrollieren mit eingeklapptem Arm, Steuerung mit Druckknopfsteuerung via Kabel und Funksteuerung, Schutzvorrichtungen für Drehverbinderungen und Mechanismen, Vorberingung für Selbstballasteinbau, elektrischer Schrank aus rostfreiem Stahl, Dokumentation gemäß EC Vorschriften.

## DOTACION DE SERIE

Levantamiento a cuatro velocidades, carro y rotación a tres velocidades con control electrónico, galvanización de la estructura, contrapeso, brazo empinable, carro rampante con motor y fin de carrera en la base de la torre, funcionamiento con brazo repliegado, funcionamiento por pulsadores vía cable y radioccontrol, carter de protección para corona de giro y mecanismos, predisposición para autocontrapeso, armario eléctrico de acero inox, documentación según normas CEE.

	400V (±10%) 50 Hz	18kVA
--	----------------------	-------

	m/l'	6	20	30	42
	kg	4000	4000	1400	1400
kW		15 (Inverter)			

	m/l'	17,8	28,6	53,5 (✓39,3)
	kW	3 (Inverter)		

	n/l'	0,13	0,34	0,68
	kW	3,7 (Inverter)		

	min	10	19.830 kg	8.100 kg + 19.500 kg
	kW 3			

	P1	8100 kg	5400 kg	2700 kg	0 kg
		13233 kg	11095 kg	8958 kg	6820 kg
	P2	14077 kg *	11907 kg *	9797 kg *	7567 kg *
		14697 kg *	14135 kg *	13572 kg *	13010 kg *
		13853 kg *	13323 kg *	12793 kg *	12263 kg *

