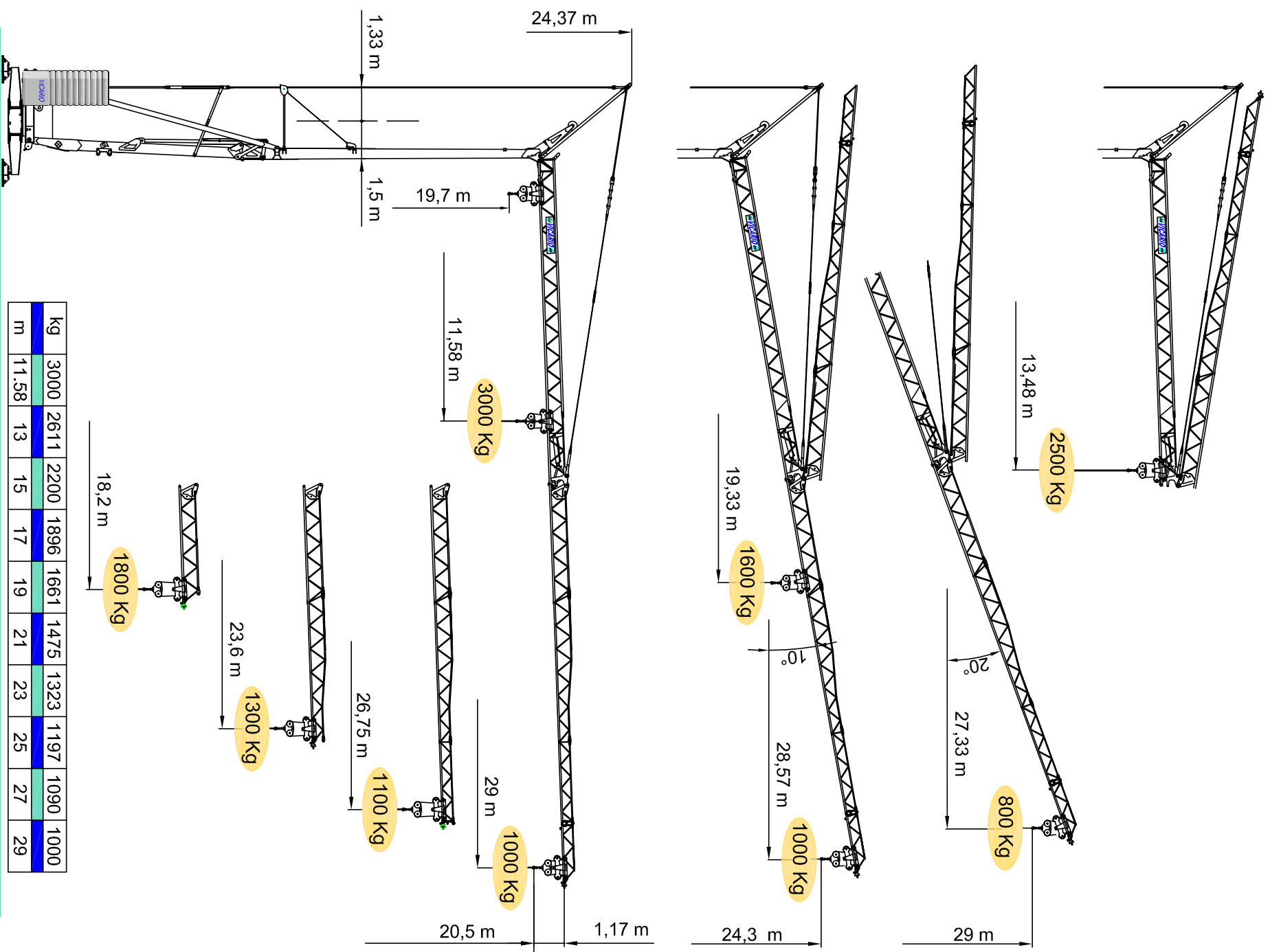


OMV 311



Kg	3000	2611	2200	1896	1661	1475	1323	1197	1090	1000
m	11,58	13	15	17	19	21	23	25	27	29

DOTAZIONE DI SERIE

Sollevamento "overdrive" a quattro velocità con inverter, rotazione e carrello a tre velocità con inverter, zincatura della struttura e dei tiranti, contrappeso, braccio impenabile, carrello rampante con motore e finecorsa alla base della torre, funzionamento con braccio ripiegato, comando a pulsantiera via cavo, carter di protezione per ralla e meccanismi, predisposizione per autozavorramento e radiocomando, armadio elettrico in acciaio inox, documentazione a norme CEE.

STANDARD FEATURES

4-speed lifting, 3-speed rotation and trolley with inverter control, galvanized structure, counterweight, pull-up jib, translation trolley with motor and limit switch at base of gantry, operation with jolden jib, cable-operated pushbutton remote control, guard for slewing ring and mechanisms, designed to allow installation of self-bolddising device and radio control, stainless steel electrical cabinet, documentation in accordance with EU standards.

EQUIPEMENT DE SERIE

Lavage à quatre vitesses, chariot et rotation à trois vitesses à contrôle électronique, galvanisation de la structure et des tirants, contrepoids, flèche relevable, moteur de chariot et fin de course à la base de la tour, fonctionnement bras replié, commande par câble, carter de protection pour la couronne et les mécanismes, predisposition pour autoestage et commande radio, armoire électrique en acier inox, documentation conforme aux normes CEE.

SERIENAUSSTATTUNG

Heben mit vier Geschwindigkeiten, Laufkatze und Rotation mit drei Geschwindigkeiten, Strukturverzinkung, Gegengewicht, hochklappbarer Arm, aufsteigender Wagen mit Motor und Anschlag an der Basis des Turms, Funktionen mit eingeklapptem Arm, Steuerung mit Druckknöpfe via Kabel, Schutzvorrichtungen für Drehverbindungen und Mechanismen, Vorbereitung für Selbstballasteinahme und Funksteuerung, elektrischer Schrank aus rostfreiem Stahl, Dokumentation gemäß EC Vorschriften.

DOTACION DE SERIE

Levantamiento a cuatro velocidades, carro y rotación a tres velocidades con control electrónico, galvanización de la estructura, contrapeso, brazo empinable, carro rampante con motor y fin de carrera en la base de la torre, funcionamiento con brazo replgado, funcionamiento por pulsadores via cable, carter de protección para corona de giro y mecanismos, predisposición para autocontrapeso y radiocomand, armario eléctrico de acero inox, documentación según normas CEE.

400 V (+10% - 10%)	12 KVA
50 HZ	

kW	m/l'	8	20	46	56
	kg	3000	3000	1200	800
11 (Inverter)					

kW	m/l'	17.8	28.6	53.5 (39.3)
	kg	3000	3000	1200
3 (Inverter)				

kW	g/l'	0.15	0.42	0.84
	min	12	3	
3 (Inverter)				

12450 Kg	5200 Kg + 13000 Kg
----------	--------------------

12450 Kg	5200 Kg + 13000 Kg
----------	--------------------

