

OMV 244 R

DOTAZIONE DI SERIE

Sollevamento "overdrive" a 4 velocità con inverter, rotazione e carrello a tre velocità con inverter, zincatura della struttura e dei tiranti, contrappeso, braccio impennabile, carrello rampante con motore e finecorsa alla base della torre, funzionamento con braccio ripiegato, comando a pulsantiera via cavo, carter di protezione per ralla e meccanismi, predisposizione per radiocomando, armadio elettrico in acciaio inox, documentazione a norme CEE.

STANDARD FEATURES

4-speed lifting, 3-speed rotation and trolley with inverter control, galvanised structure, counterweight, pull-up jib, translation trolley with motor and limit switch at base of gantry, operation with folded jib, cable-operated pushbutton remote control, guard for slewing ring and mechanisms, designed to allow installation of radio control, stainless steel electrical cabinet, documentation in accordance with EU standards

EQUIPEMENT DE SERIE

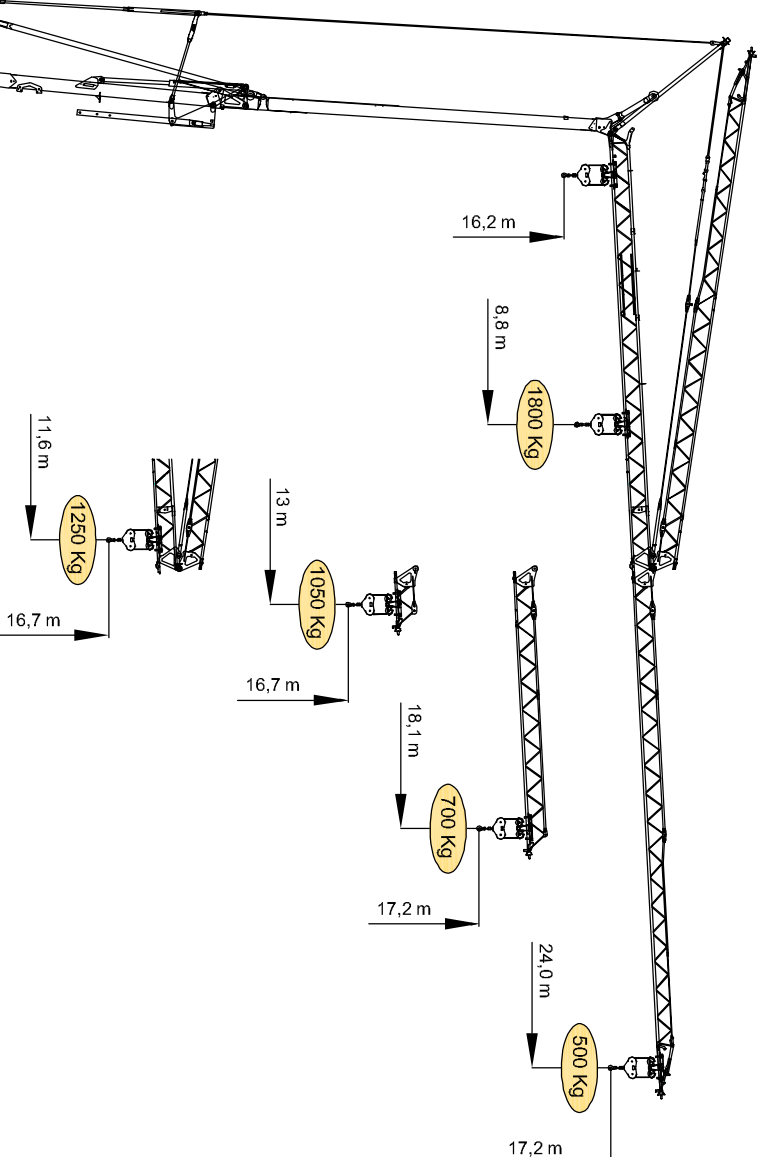
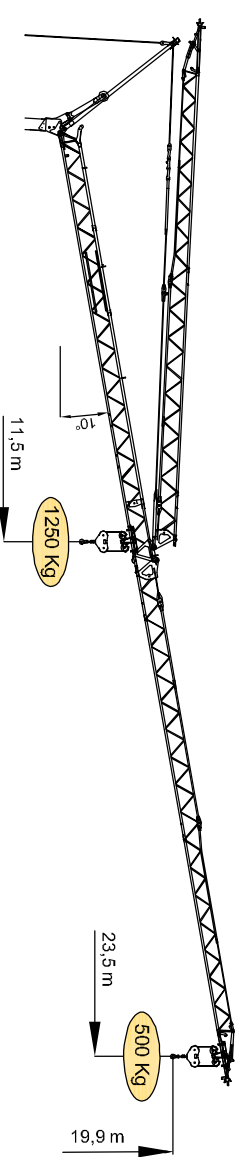
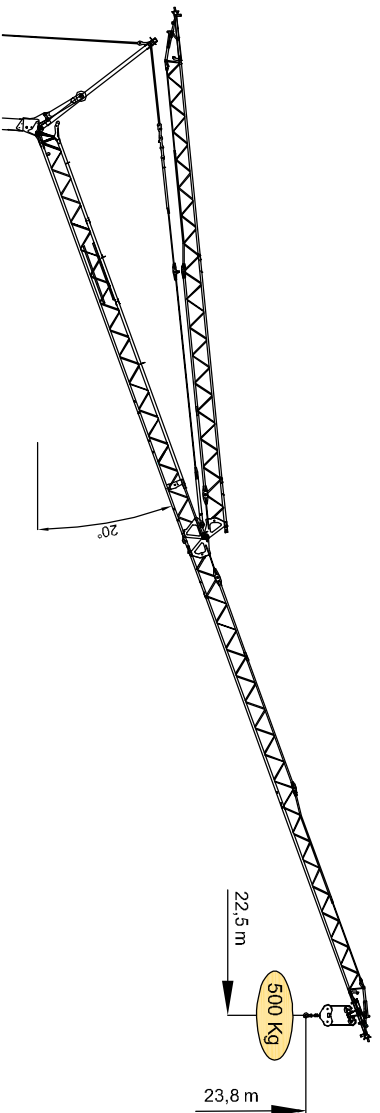
Levege à quatre vitesses, chariot et rotation à trois vitesses à contrôle électronique, galvanisation de la structure et des tirants, contrepoids, flèche relevable, moteur de chariot et fin de course à la base de la tour, fonctionnement bras replié, commande par câble, carter de protection pour la couronne et les mécanismes, predisposition pour radio, armoire électrique en acier inox, documentation conforme aux normes CEE.

SERIENAUSSTATTUNG

Heben mit vier Geschwindigkeiten, Laufkatze und Rotation mit drei Geschwindigkeiten, Struktur-Galvanisation, hochklappbarer Arm, aufsteigender Wagen mit Motor und Anschlag an der Basis des Turms, Funktionieren mit eingeklapptem Arm, Steuerung mit Druckknopfplafond via Kabel, Schutzvorrichtungen für Drehverbindungen und Mechanismen, Vorbereitung für Funksteuerung, elektrischer Schrank aus rostfreiem Stahl, Dokumentation gemäß EC Vorschriften.

DOTACION DE SERIE

Levantamiento a cuatro velocidades, carro y rotación a tres velocidades con control electrónico, galvanización de la estructura, contrapeso, brazo empinnable, carro rampante con motor y fin de carrera en la base de la torre, funcionamiento con brazo repliegado, funcionamiento por pulsadores via cable, carter de protección para corona y giro y mecanismos, predisposición para radiocomando, armario eléctrico de acero inox, documentación según normas CEE.



m	8,85	9	10	11	12	13	14	15	16	17	18	19	20	21	22	23	24
Kg	1800	1759	1527	1346	1202	1084	986	903	832	771	717	669	627	589	555	524	500

50 Hz V +10%-10%	m/l'	6.7	13.5	23.5	37
230 V 3 kW 4.5 kW Kg	1800 1800 1800 Kg	1350 1800 1800 Kg	750 750 750 Kg	500 750 750 Kg	750 750 750 Kg
400 V 6 kVA Kg	1800 1800 1800 Kg	1800 1800 1800 Kg	750 750 750 Kg	750 750 750 Kg	750 750 750 Kg
kW 5.5 Inverter					

m/l'	11.8	18.9	35.4 (26)
kW 1.85 Inverter			

n/l'	0.16	0.4	0.8
kW 1.2 Inverter			

min kW	5	1.5
25 - 80 km/h		

7012 Kg	2 x 2375 Kg
---------	-------------

