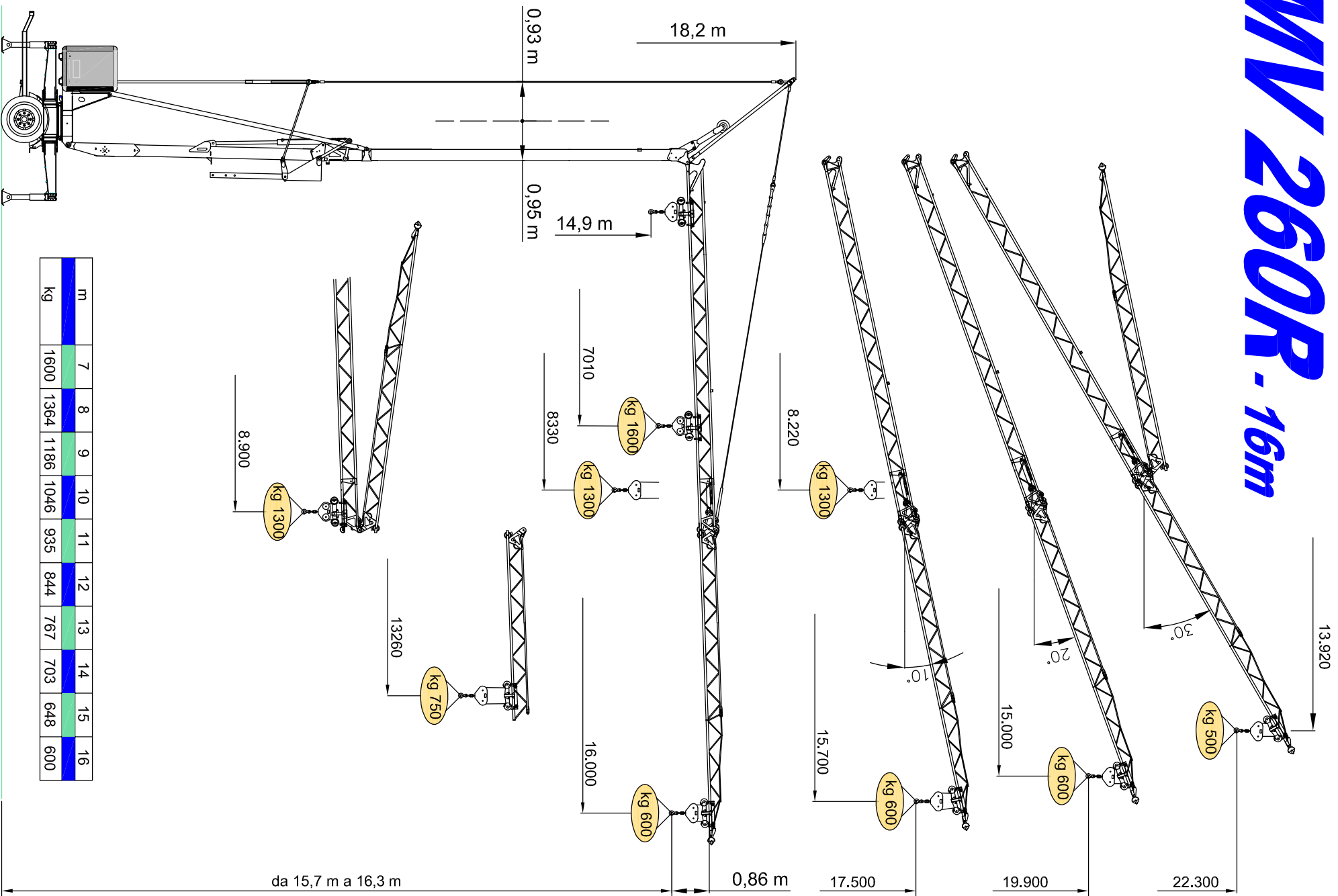


OMV 260R - 16m



m	7	8	9	10	11	12	13	14	15	16
kg	1600	1364	1186	1046	935	844	767	703	648	600

DOTAZIONE DI SERIE

Sallevamento "overdrive" a 4 velocità con inverter, rotazione e carrello a tre velocità con inverter, zincatura della struttura e dei tranti, contrappeso, braccio impennabile, carrello rampante con motore e finecorsa alla base della torre, funzionamento con braccio ripiegato, comando a pulsantiera via cavo, carter di protezione per ralla e meccanismi, predisposizione per radiocontrollo, armadio elettrico in acciaio inox, documentazione a norme CEE.

STANDARD FEATURES

4-speed lifting, 3-speed rotation and trolley with inverter control, galvanized structure, counterweight, pull-up jib, translation trolley with motor and limit switch at base of gantry, operation with folded jib, cable-operated pushbutton remote control, guard for steering ring and mechanisms, designed to allow installation of radio control, stainless steel electrical cabinet, documentation in accordance with EU standards.

EQUIPEMENT DE SERIE

Lavage à quatre vitesses, chariot et rotation à trois vitesses à contrôle électronique, galvanisation de la structure et des trants, contre poids, flèche relevable, moteur de chariot et fin de course à la base de la tour, fonctionnement bras replié, commande par câble, carter de protection pour la couronne et les mécanismes, predisposition pour commande radio, armoire électrique en acier inox, documentation conforme aux normes CEE.

SERIENAUSSTATTUNG

Heben mit vier Geschwindigkeiten, Laufkatze und Rotation mit drei Geschwindigkeiten, Strukturverzinkung, Gegengewicht, hochklappbarer Arm, aufsteigender Wagen mit Motor und Anschlag an der Basis des Turms, Funktionieren mit eingeklapptem Arm, Steuerung mit Druckknopfleiste via Kabel, Schutzvorrichtungen für Drehverbinder und Mechanismen, Vorbereitung für Funksteuerung, elektrischer Schrank aus rostfreiem Stahl, Dokumentation gemäß EC Vorschriften.

DOTACION DE SERIE

Levantamiento a cuatro velocidades, carro y rotación a tres velocidades con control electrónico, galvanización de la estructura, contrapeso, brazo empuñable, carro rampante con motor y fin de carrera en la base de la torre, funcionamiento con brazo replgado, funcionamiento por pulsadores via cable, carter de protección para corona de giro y mecanismos, predisposición para radiocontrol, armario eléctrico de acero inox, documentación según normas CEE.

230V (±10%) 50 Hz	3kVA		
----------------------	------	--	--

m/1'	5.5	11	22	28
kg	1600	1600	600	400
kW	4 (Inverter)			

m/1'	11.8	18.9	35.4 (26)
kW	1.85 (inverter)		

n/1'	0.23	0.58	1.15
kW	1.2 (inverter)		

min	4
kW	1.5

25 - 80 km/h	5382 kg	2 x 2100 kg
--------------	---------	-------------

