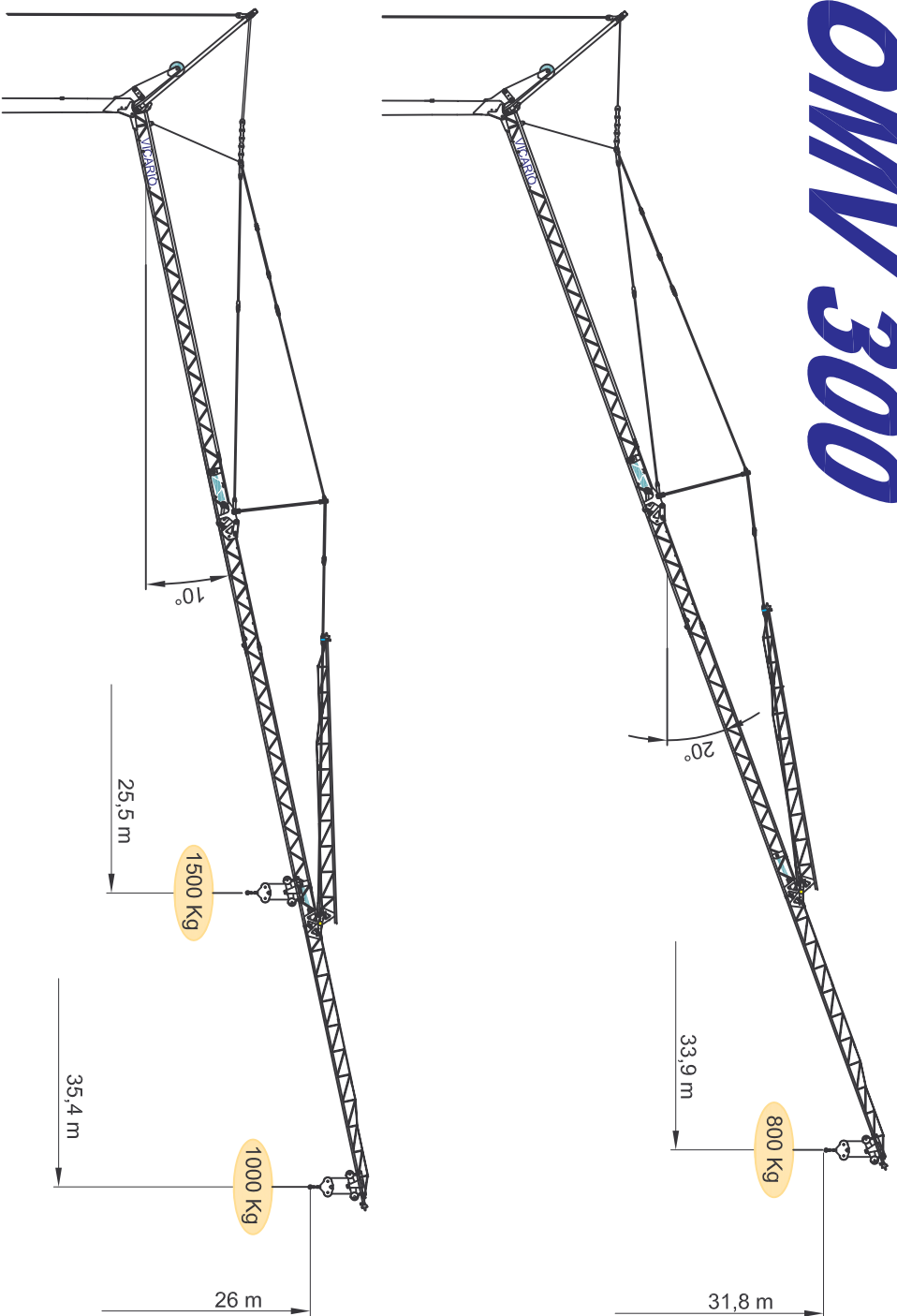


OMV 300



DOTAZIONE DI SERIE

Sollevamento "overdrive" a quattro velocità con inverter; rotazione e carrello a tre velocità con inverter; zincatura della struttura e dei tiranti; contrappeso, braccio impennabile, carrello rampante con motore e finecorsa alla base della torre; funzionamento con braccio ripiegato, comando a pulsantiera via cavo, carter di protezione per ralla e meccanismi; predisposizione per autoavanzamento e radiocomando, armadio elettrico in acciaio inox; documentazione a norme CEE.

STANDARD FEATURES

4-speed lifting, 3-speed rotation and trolley with inverter control; galvanized structure; counterweight, pull-up jib, translation trolley with motor and limit switch at base of gantry; operation with folded jib; cable-operated pushbutton remote control; guard for slewing ring and mechanisms; designed to allow installation of self-balloasting device and radio control; stainless steel electrical cabinet; documentation in accordance with EU standards.

EQUIPEMENT DE SERIE

Levage à quatre vitesses, chariot et rotation à trois vitesses à contrôle électronique; galvanisation de la structure et des tirants; contrepoids, flèche relevable, moteur de chariot et fin de course à la base de la tour; fonctionnement bras replié; commande par câble; carter de protection pour la couronne et les mécanismes; predisposition pour auto-estage et commande radio; armoire électrique en acier inox; documentation conforme aux normes CEE.

SERIENUSSTATTUNG

Heben mit vier Geschwindigkeiten; Laufkatze und Rotation mit drei Geschwindigkeiten; Strukturverzinkung; Gegengewicht; hochklappbarer Arm; aufsteigender Wagen mit Motor und Anschlag an der Basis des Turms; Funktionieren mit eingeklapptem Arm; Steuerung mit Druckknöpfe; via Kabel; Schutzvorrichtungen für Drehverbindungen und Mechanismen; Vorbereitung für Selbstballast-einhangs und Funksteuerung; elektrischer Schrank aus rostfreiem Stahl; Dokumentation gemäß EC Vorschriften.

DOTACION DE SERIE

Levantiemento a cuatro velocidades; carro y rotación a tres velocidades con control electrónico; galvanización de la estructura; contrapeso; brazo empinnable; carro rampante con motor y fin de carrera en la base de la torre; funcionamiento con brazo repliegado; facionamiento por pulsadores via cable; carter de protección para corona de giro y mecanismos; predisposición para autocontapeso y radiocontrol; armario eléctrico de acero inox; documentación según normas CEE.

	400 V (+10% - 10%)	12 kVA
	50 Hz	

	m/l'	8	20	46	56
	kg	3000	3000	1200	800
11 (Inverter)					

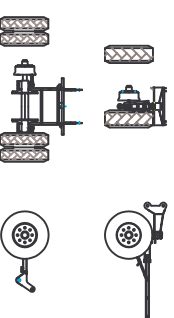
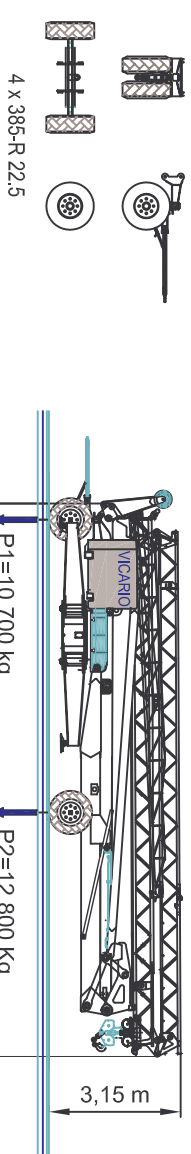
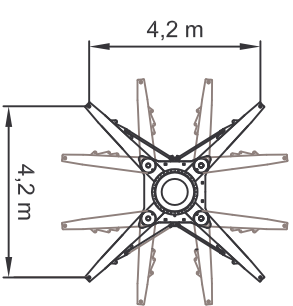
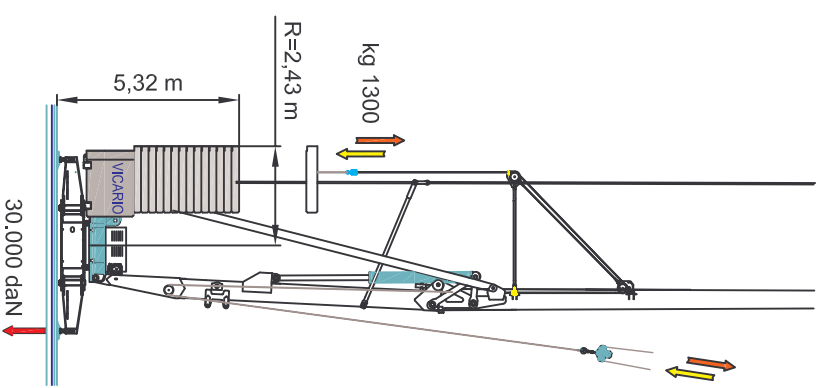
	m/l'	8-4	20-10	46-23	56-28
	kg	2000-4000	2000-4000	1200-2400	800-1600
11 (Inverter)					

	m/l'	16	26	48.7 (35.7)
	3 (Inverter)			

	g/l'	0.17	0.43	0.85
	3 (Inverter)			

	min	18
	3	

	15500 Kg	8000 Kg + 16900 Kg
--	----------	--------------------



Freni - Brakes - Freins - Bremse - Frenos

kg	3000	2670	2320	2046	1825	1644	1493	1364	1254	1158	1074	1000
m	14,5	16	18	20	22	24	26	28	30	32	34	36

kg	4000	3776	3134	2670	2320	2046	1825	1644	1493	1364	1254	1158	1074	1000
m	11,4	12	14	16	18	20	22	24	26	28	30	32	34	36