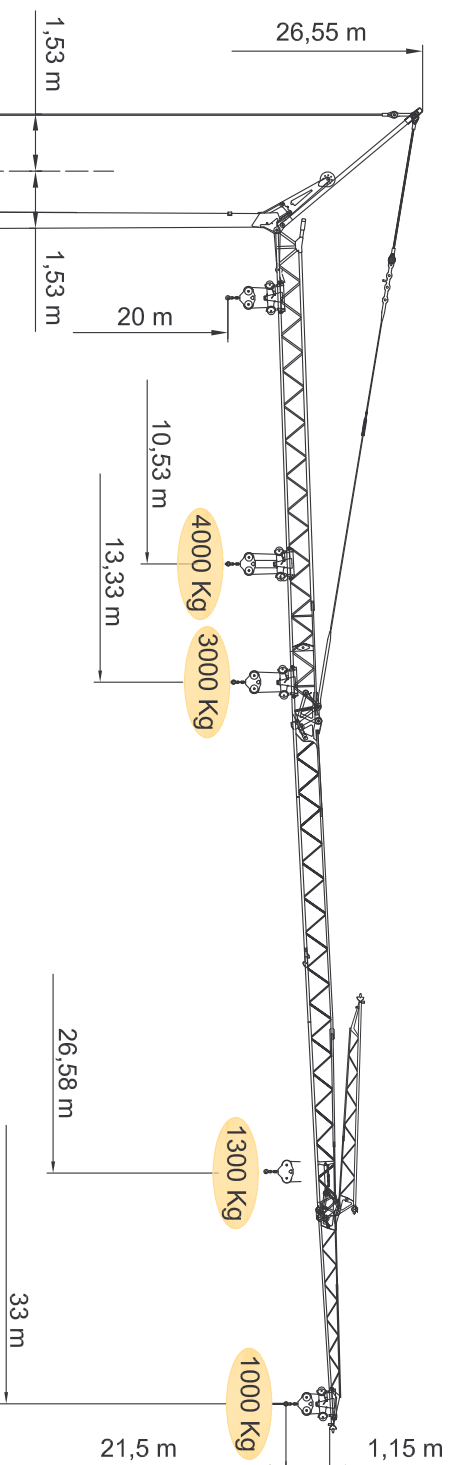
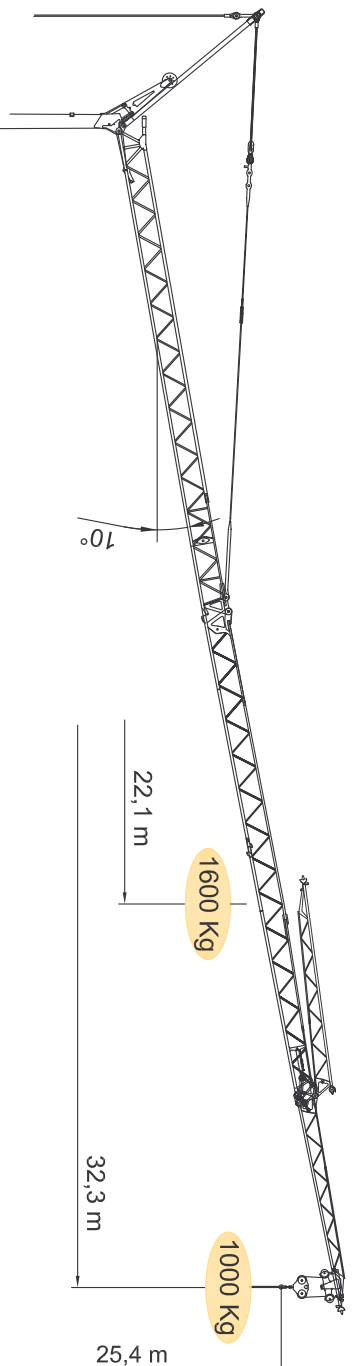
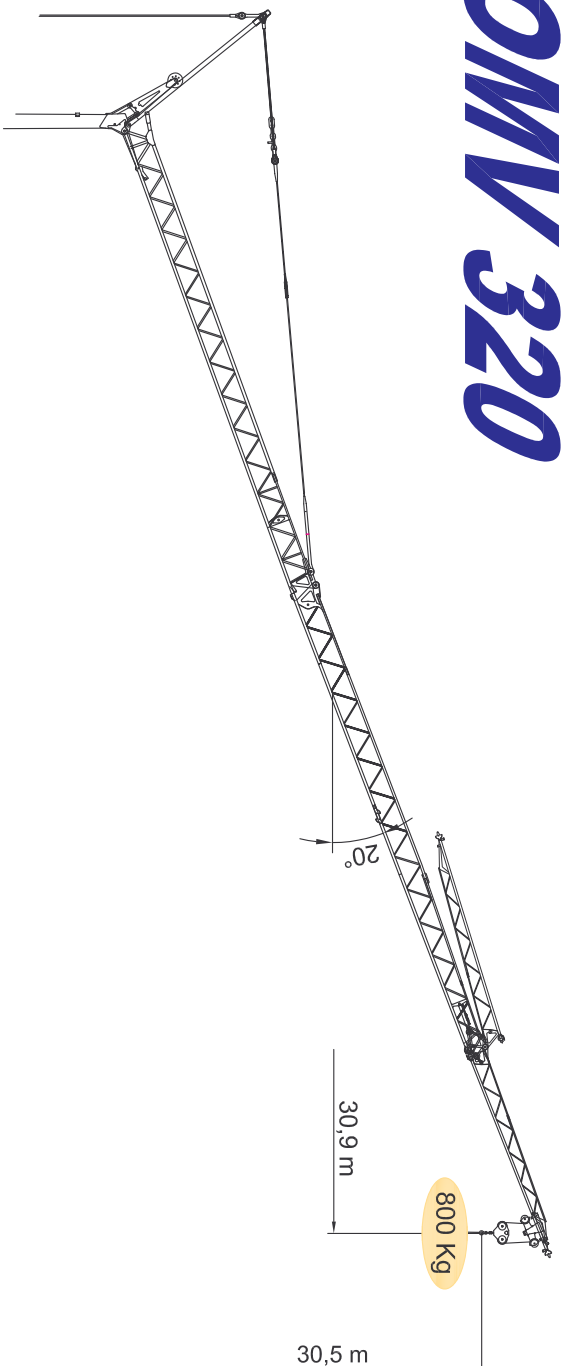


OMV 320



kg	4000	3792	3092	2601	2236	1956	1733	1552	1402	1275	1167	1073	1000
m	10.5	11	13	15	17	19	21	23	25	27	29	31	33

DOTAZIONE DI SERIE

Sollevamento "overdrive" a quattro velocità con inverter; rotazione e carrello a tre velocità con inverter; zincatura della struttura e dei tiranti; contrappeso, braccio impennabile, carrello rampante con motore e funzionamento con motore e freno a scocca alla base della torre; sistema di comando a pulsantiera via cavo, carter di protezione per ralla e meccanismi, predisposizione per autoavanzamento e radiocomando, armadio elettrico in acciaio inox, documentazione a norme CEE.

STANDARD FEATURES

4-speed lifting, 3-speed rotation and trolley with inverter control, galvanized structure, counterweight, pull-up jib, translation trolley with motor and limit switch at base of gantry, operation with folden jib, cable-operated pushbutton remote control, guard for slewing ring and mechanisms, designed to allow installation of self-ballasting device and radio control, stainless steel electrical cabinet, documentation in accordance with EU standards.

EQUIPEMENT DE SERIE

Levage a quatre vitesses, chariot et rotation a trois vitesses a controle electronique, galvanisation de la structure et des tirants, contrepoids, fleche relevable, moteur de chariot et fin de course a la base de la tour, fonctionnement bras replié, commande par cable, carter de protection pour la couronne et les mecanismes, predisposition pour autolestage et commande radio, armoire électrique en acier inox, documentation conforme aux normes CEE.

SERIENAUSSTATTUNG

Heben mit vier Geschwindigkeiten, Laufkatze und Rotation mit drei Geschwindigkeiten, Strukturverzinkung, Gegengewicht, hochklappbarer Arm, aufsteigender Wagen mit Motor und Anschlag an der Basis des Turms, Funktionieren mit eingeklapptem Arm, Steuerung mit Druckknopfplatte via Kabel, Schutzvorrichtungen für Drehverbindungen und Mechanismen, Vorbereitung für Selbstballast-einahme und Funkssteuerung, elektrischer Schrank aus rostfreiem Stahl, Dokumentation gemäß EC Vorschriften.

DOTACION DE SERIE

Levantamiento a cuatro velocidades, carro y rotación a tres velocidades con control electrónico, galvanización de la estructura, contrapeso, brazo empinnable, carro rampante con motor y fin de carrera en la base de la torre, funcionamiento con brazo repliegado, funcionamiento por pulsadores via cable, carter de protección para corona de giro y mecanismos, predisposición para autocontrapeso y radiocomando, armario eléctrico de acero inox, documentación según normas CEE.

400 V (+10% - 10%)	12 kVA
50 Hz	

m/l'	kg	m/l'	kg	m/l'	kg
8	20	46	56		
3000	3000	1200	800		
11 (Inverter)					
8-4	20-10	46-23	56-28		
2000-4000	2000-4000	1200-2400	800-1600		
11 (Inverter)					

m/l'	kg	m/l'	kg
17.3	28.6	53.5	39.3
3 (Inverter)			

g/l'	kg	g/l'	kg
0,17	0,43	0,85	
3 (Inverter)			

min	kw	min	kw
14	3		

kg	kg
14280	5200 Kg + 16900 Kg

