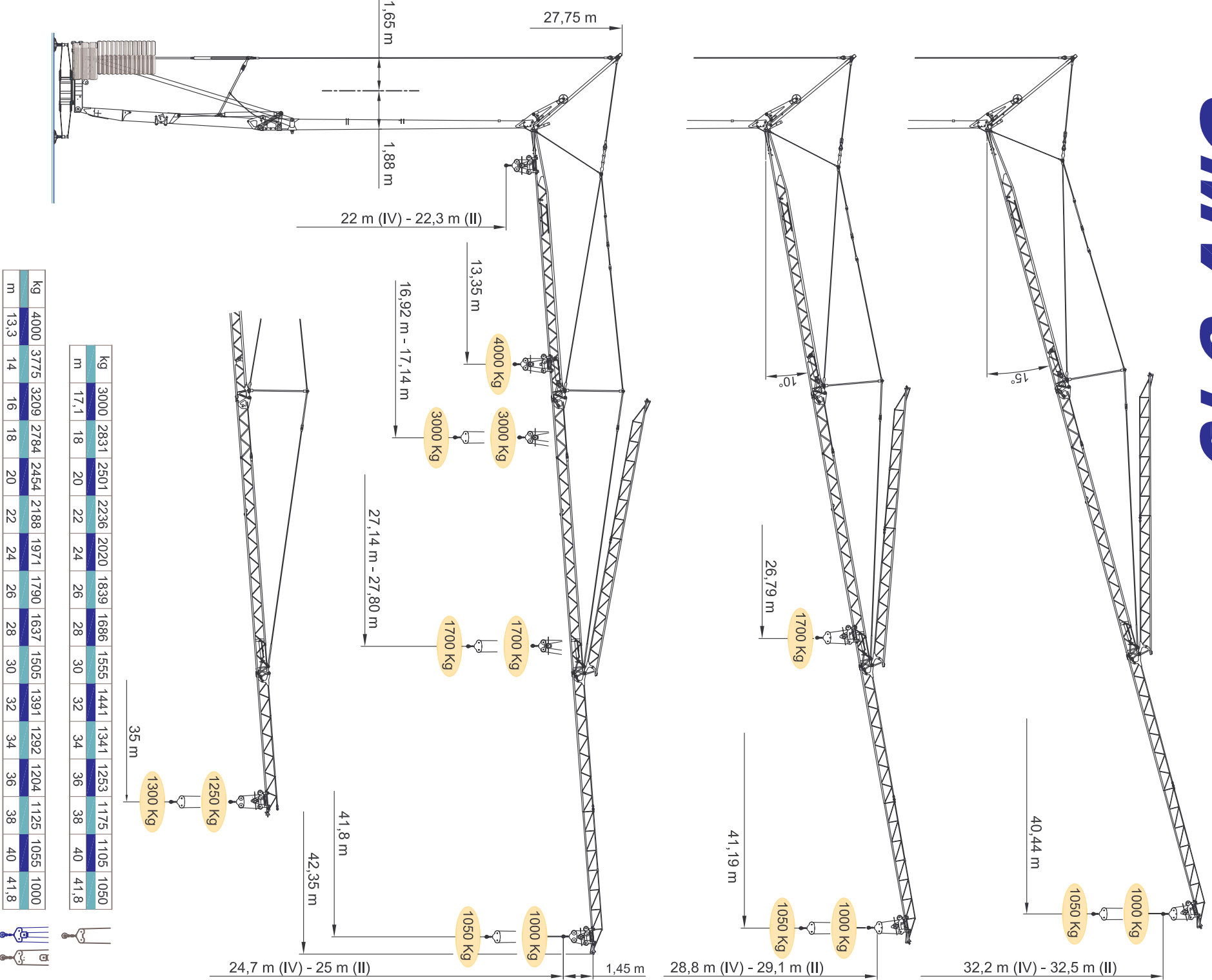


OMV 340



DOTAZIONE DI SERIE

Sollevamento "overdrive" con inverter a 4 velocità, rotazione e carrello con inverter 3 velocità, zincatura della struttura e dei tiranti, contrappeso, braccio impugnabile, carrello rampante con motore e fincorsa alla base della torre, funzionamento con braccio ripiegato, rafforzamento integrato, pulsantiera di emergenza, carter di protezione per ralla e meccanismi, predisposizione per autozavorramento, armadio elettrico in acciaio inox, documentazione a norme CEE.

STANDARD FEATURES

4-speed lifting, 3-speed rotation and trolley with inverter control, galvanized structure, counterweight, pull-up jib, transition trolley with motor and limit switch at base of gantry, operation with folded jib, remote radio control, emergency cable-operated control, guard for slewing ring and mechanisms, designed to allow installation of self-ballasting device, stainless steel electrical cabinet, documentation in accordance with EU standards.

EQUIPEMENT DE SERIE

Levage à quatre vitesses, chariot et rotation à trois vitesses à contrôle électronique, galvanisation de la structure et des tirants, contrepoids, flèche relevable, moteur de chariot et fin de course à la base de la tour, fonctionnement bras replié, commande radio, commande d'urgence avec câble, carter de protection pour la couronne et les mécanismes, prédisposition pour auto lestage, armoire électrique en acier inox, documentation conforme aux normes CEE.

SERIENAUSSTATTUNG

Heben mit vier Geschwindigkeiten, Laufkatzen- und Drehbewegung mit drei Geschwindigkeiten, Tragenstruktur, Feuerverzinken, Tragengewicht, hochklappbarer Ausleger, Laufkatzenbewegung in Schräglage, Laufkatzenmotor an der Basis des Turms, Betrieb mit eingeklapptem Ausleger, Steuerung mit Funk oder Druckknopfstaste über Kabel, die mechanischen Teile sind alle durch eine Abdeckung geschützt, vorbereitung für Selbstballastungseinrichtung, Steuerarmk aus rostfreiem Stahl, Dokumentation gemäß EC Vorschriften.

DOTACION DE SERIE

Levantiemento a cuatro velocidades, carro y rotación a tres velocidades con control electrónico, galvanización de la estructura, contrapeso, brazo empinable, carro rampante con motor y fin de carrera en la base de la torre, funcionamiento con brazo repliegado, radiocontrol y pulsadores vía cable por emergencia, carter de protección para corona de giro y mecanismos, predisposición para autozavorramento, armario eléctrico de acero inox, documentación según normas CEE.

400 V (+10% - 10%)	12 kVA
50 Hz	

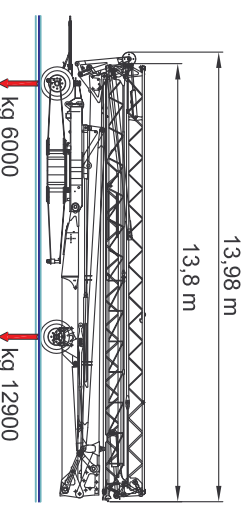
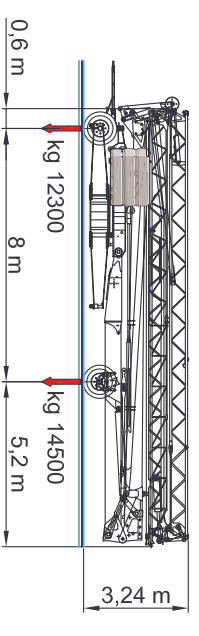
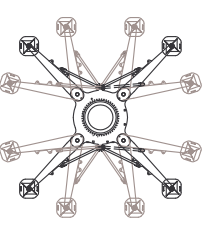
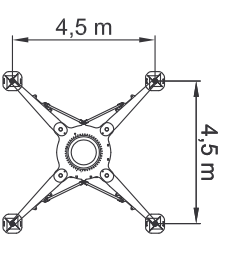
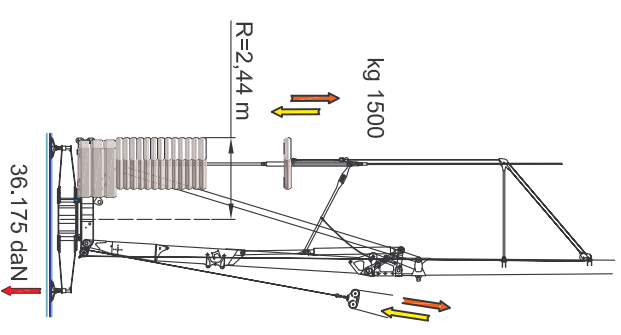
8	20	46	56
3000	3000	1200	800
11 (Inverter)			
8-4	20-10	46-23	56-28
2000-4000	2000-4000	1200-2400	800-1600
11 (Inverter)			

17.3	28.6	53.5 (39.3)
3 (Inverter)		

0.15	0.38	0.75
3 (Inverter)		

14	3
----	---

18.500 Kg	8100 Kg + 19500 Kg
-----------	--------------------



Freni - Brakes - Freins - Bremsen - Frenos