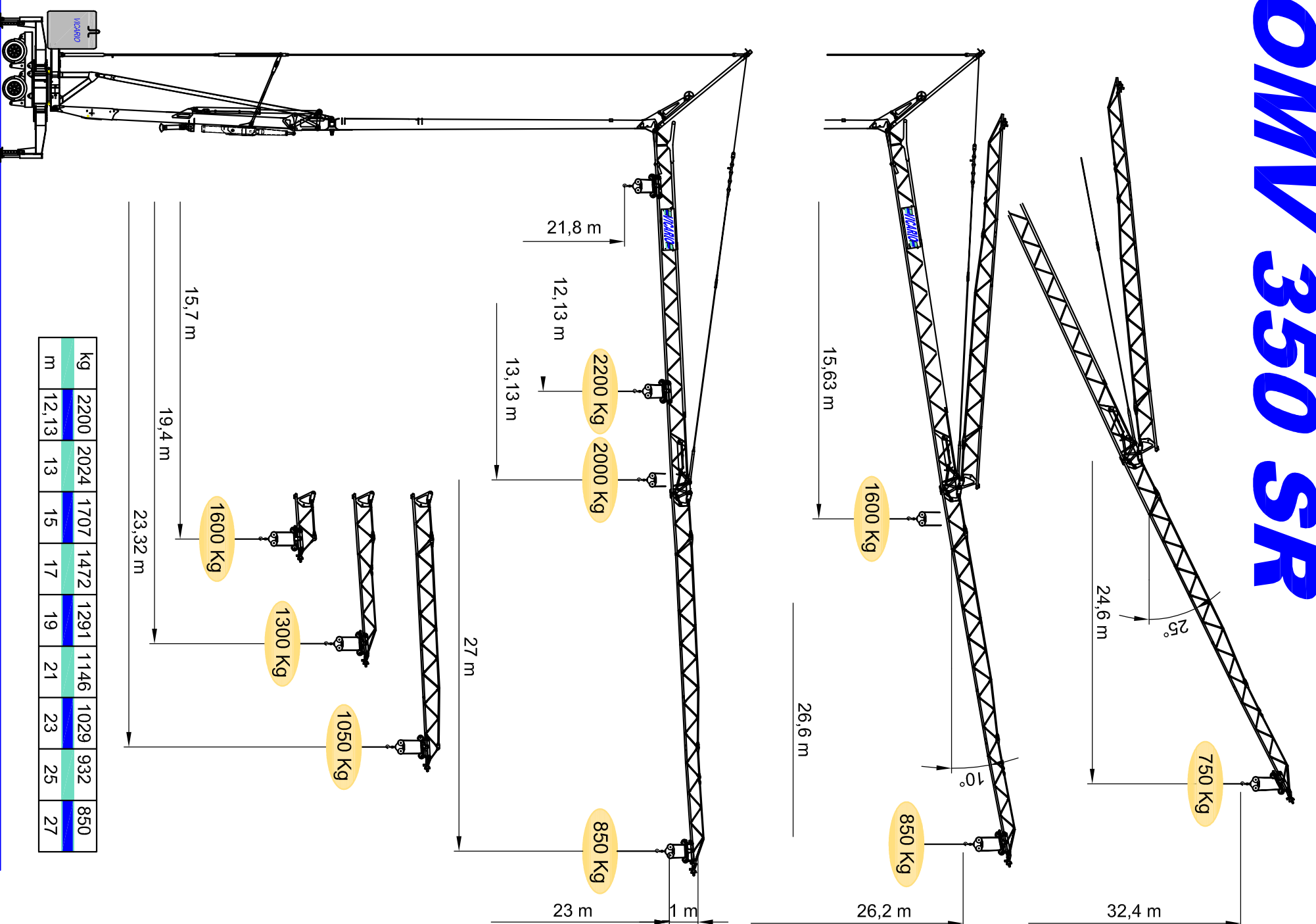


OMV 350 SR



Kg	2200	2024	1707	1472	1291	1146	1029	932	850
m	12,13	13	15	17	19	21	23	25	27

DOTAZIONE DI SERIE

Sollevamento "overdrive" a 4 velocità con inverter, rotazione e carrello a tre velocità con inverter, zincatura della struttura e dei tiranti, contrappeso, braccio impennabile, carrello rampante con motore e finecorsa alla base della torre, funzionamento con braccio ripiegato, comando a pulsantiera via cavo, carter di protezione per ralla e meccanismi, predisposizione per radiocomando, armadio elettrico in acciaio inox, documentazione a norme CEE.

STANDARD FEATURES

4-speed lifting, 3-speed rotation and trolley with inverter control, galvanized structure, counterweight, pull-up jib, translation trolley with motor and limit switch at base of gantry, operation with folden jib, cable-operated pushbutton remote control, guard for slewing ring and mechanisms, designed to allow installation of radio control, stainless steel electrical cabinet, documentation in accordance with EU standards.

EQUIPEMENT DE SERIE

Lavage à quatre vitesses, chariot et rotation à trois vitesses à contrôle électronique, galvanisation de la structure et des tirants, contrepoids, flèche relevable, moteur de chariot et fin de course à la base de la tour, fonctionnement bras replié, commande par câble, carter de protection pour la couronne et les mécanismes, predisposition pour commande radio, armoire électrique en acier inox, documentation conforme aux normes CEE.

SERIENUSSTATTUNG

Heben mit vier Geschwindigkeiten, Laufkatze und Rotation mit drei Geschwindigkeiten, Strukturverzinkung, Gegengewicht, Hochklappbarer Arm, aufsteigender Wagen mit Motor und Anschlag an der Basis des Turms, Funktionen mit eingeklapptem Arm, Steuerung mit Druckknopftaste via Kabel, Schutzvorrichtungen für Drehverbindungen und Mechanismen, Vorbereitung für Funksteuerung, elektrischer Schrank aus rostfreiem Stahl, Dokumentation gemäß EC Vorschriften.

DOTACION DE SERIE

Levantamiento a cuatro velocidades, carro y rotación a tres velocidades con control electrónico, galvanización de la estructura, contrapeso, brazo empinable, carro rampante con motor y fin de carrera en la base de la torre, funcionamiento con brazo plegado, funcionamiento por pulsadores via cable, carter de protección para corona de giro y mecanismos, predisposición para radioccontrol, armario eléctrico de acero inox, documentación según normas CEE.

	50 Hz V +10%-10%	m/l'	5	15	22	42
	230 V 3 kW kg 4,5 kW kg 6 kW kg	400 V 8 kVA kg	kW 7,5 Inverter	2200	1300 2200 1750 2200	750 1000 850 1000 500

	m/l'	17,8	28,6	39,3 / 53,5
	kW 3 Inverter			

	n/l'	0,15	0,42	0,84
	kW 1,55 Inverter			

	min kW	12	2,2
	25 - 80 km/h		

	13.900 kg	2 x 4200 Kg
--	-----------	-------------

